

16. September 2020

# **WIE LEBEN WIR BNE ALS SCHULE?**

**IMPULS FÜR DAS EIGENE BNE-SCHULKONZEPT**

Eveline Iannelli, Fachbereichsverantwortliche Kultur und Klima, Dozentin

**PH**Bern

# INHALT

## 1. WARUM?

- BNE – als Antwort auf die komplexen globalen Herausforderungen der heutigen Zeit

## 2. WER?

- Die Schule als Übungsfeld für BNE

## 3. WAS?

- BNE Schritt für Schritt in alle wichtigen Aspekte des Schullebens integrieren und diese verbinden

## 4. WIE?

- Ansätze und Modelle zur Umsetzung im schulischen Gesamtsystem
- Modelle für die Prozesssteuerung durch die Projektleitung

Warum?

## DIE GLOBALEN HERAUSFORDERUNGEN DER HEUTIGEN ZEIT

«Wir müssen unser Denken und Handeln verändern und uns klar darüber werden, wie wir alle voneinander abhängen und wie wir mit den Ökosystemen umgehen, die unsere Lebensgrundlage sind.

Um eine gerechtere, friedlichere und nachhaltigere Welt zu erschaffen, brauchen wir alle mehr Wissen, Kompetenzen und verbindende Werte sowie ein stärkeres Bewusstsein für die Notwendigkeit einer solchen Veränderung. An dieser Stelle spielt Bildung eine entscheidende Rolle.

Bildung für nachhaltige Entwicklung (BNE) ist der Weg zu einer besseren Zukunft für alle – und **dieser Weg beginnt hier und jetzt.»**



# WAS SIND DIE GLOBALEN HERAUSFORDERUNGEN? AGENDA 2030

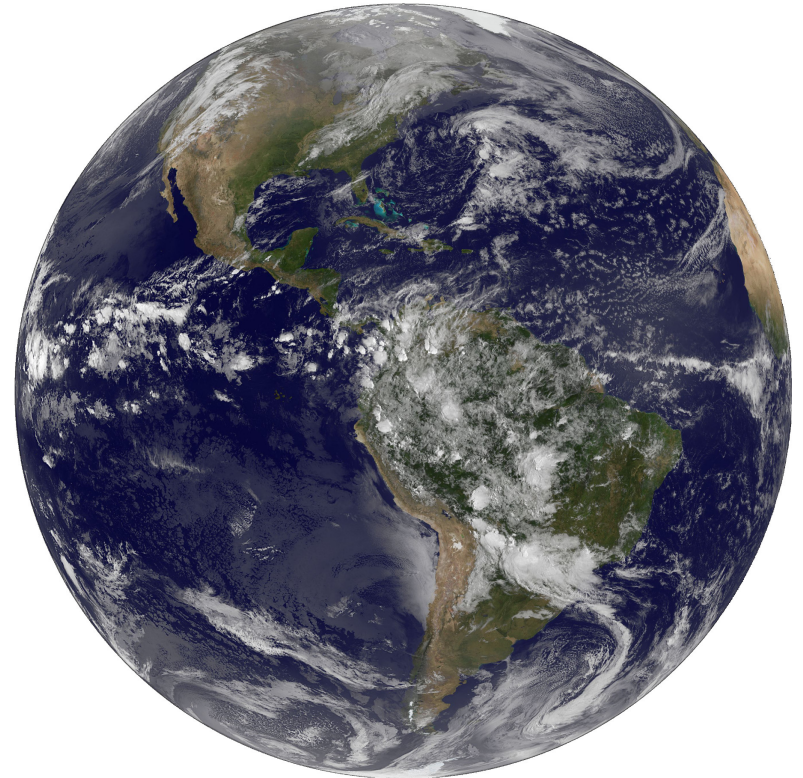


Warum?

## DAS GESAMTSYSTEM SCHULE VERSTEHT SICH ALS TEIL EINES GROSSEN GANZEN

«BNE ist Teil der Agenda 2030 und verbindet damit Schulen, Lehrpersonen und Schüler/-innen aller Erdteile.

[https://www.education21.ch/sites/default/files/uploads/ventuno\\_d/03-2016/P\\_1-3\\_ventuno\\_3\\_2016\\_DE.pdf](https://www.education21.ch/sites/default/files/uploads/ventuno_d/03-2016/P_1-3_ventuno_3_2016_DE.pdf)



Wer?

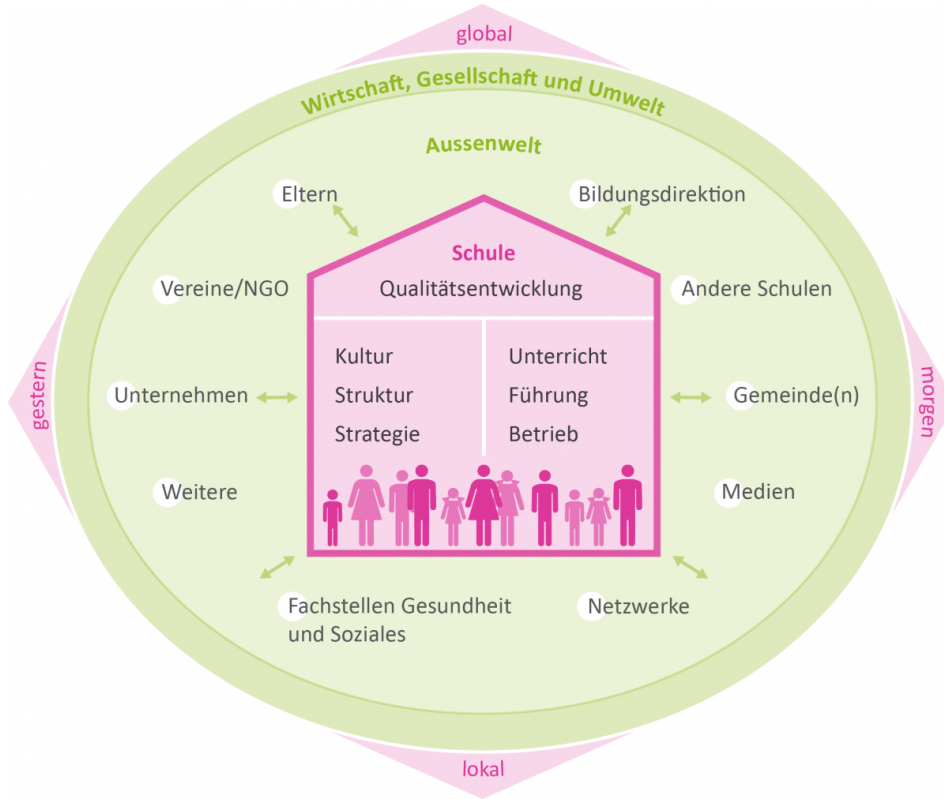
# DIE SCHULE ALS ÜBUNGSFELD FÜR BNE



«Bildung für Nachhaltige  
Entwicklung (BNE) ist mehr  
als ein Unterrichtsthema.»

Wer?

# DIE SCHULE ALS GESAMTSYSTEM



Quelle: Schule und ihre Aussenwelt: in Anlehnung an Seitz und Capaul (2007), aus Referenzrahmen Umweltschulen.

## **BNE IN ALLE WICHTIGEN ASPEKTE DES SCHULLEBENS INTEGRIEREN UND DIESE VERBINDEN**

Strategie: Was verstehen wir unter BNE? Wie können wir unser Verständnis im Leitbild und Schulprogramm einbinden?

Strukturen: Welche Funktionen und Personen benötigen wir für die Umsetzung von BNE?

Kultur: Wie können wir ein gutes, wohlwollendes Zusammenleben für alle aufbauen und pflegen?

Lehren und Lernen: Wie können wir BNE Kompetenzen interdisziplinär angehen und fördern? Welche pädagogischen Prinzipien unterstützen uns dabei?



Was?

## **BNE IN ALLE WICHTIGEN ASPEKTE DES SCHULLEBENS INTEGRIEREN UND DIESE VERBINDEN**

Führung: Wie kann die Schulleitung mit ihren Aufgaben die Umsetzung von BNE unterstützen?

Betrieb: Wie können wir unseren Betrieb ökologisch, gesundheitsfördernd und gleichzeitig wirtschaftlich tragbar gestalten?

Qualitätsentwicklung: Wie können wir anhand von BNE als Gemeinschaft lernen und uns weiterentwickeln?

Aussenwelt: Wo können wir mit ausserschulischen Partnern zusammenarbeiten und damit BNE lebensweltbezogen und handlungsorientiert angehen?

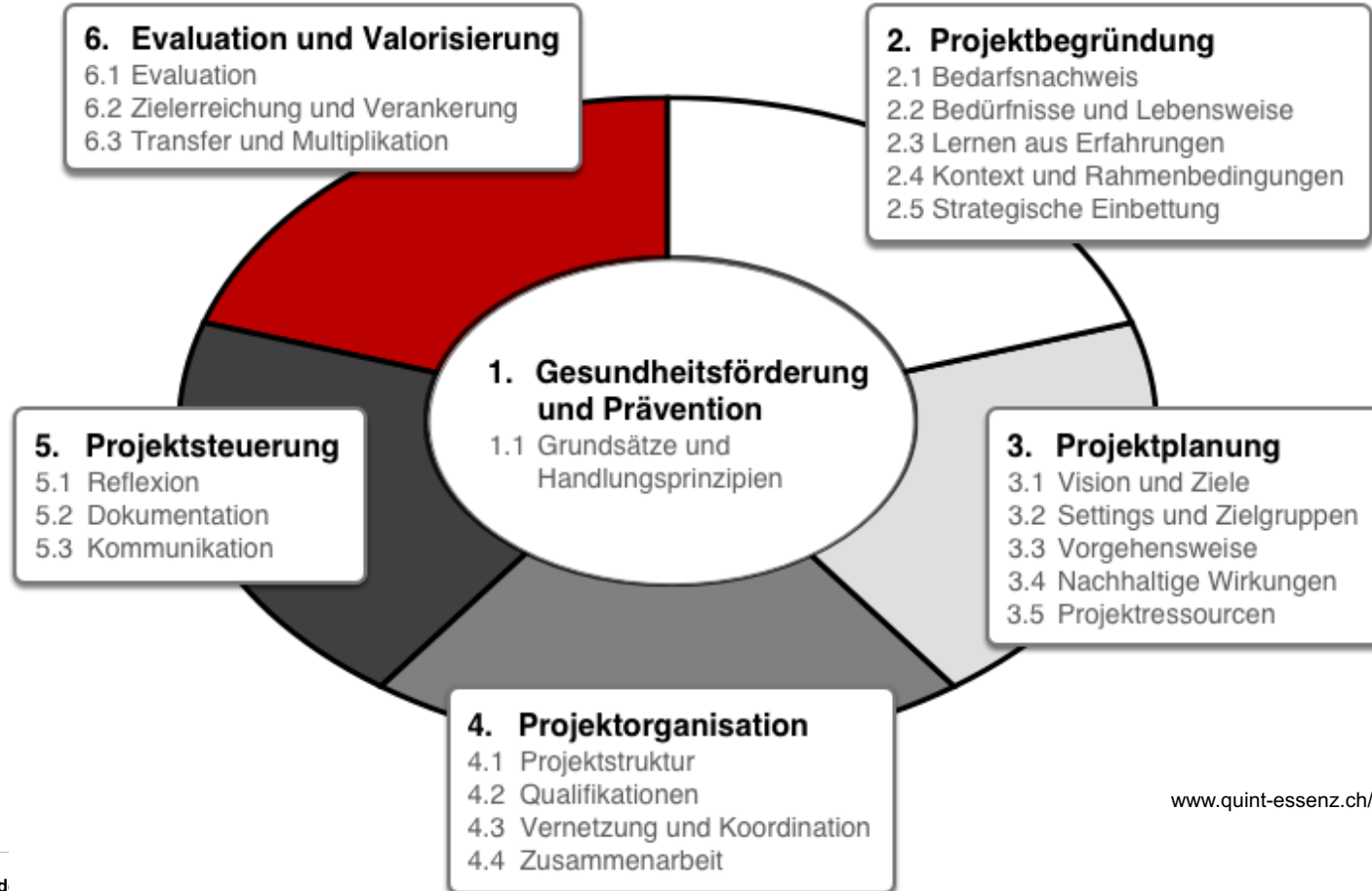


schulnetz21

schweizerisches netzwerk  
gesundheitsfördernder und  
nachhaltiger schulen

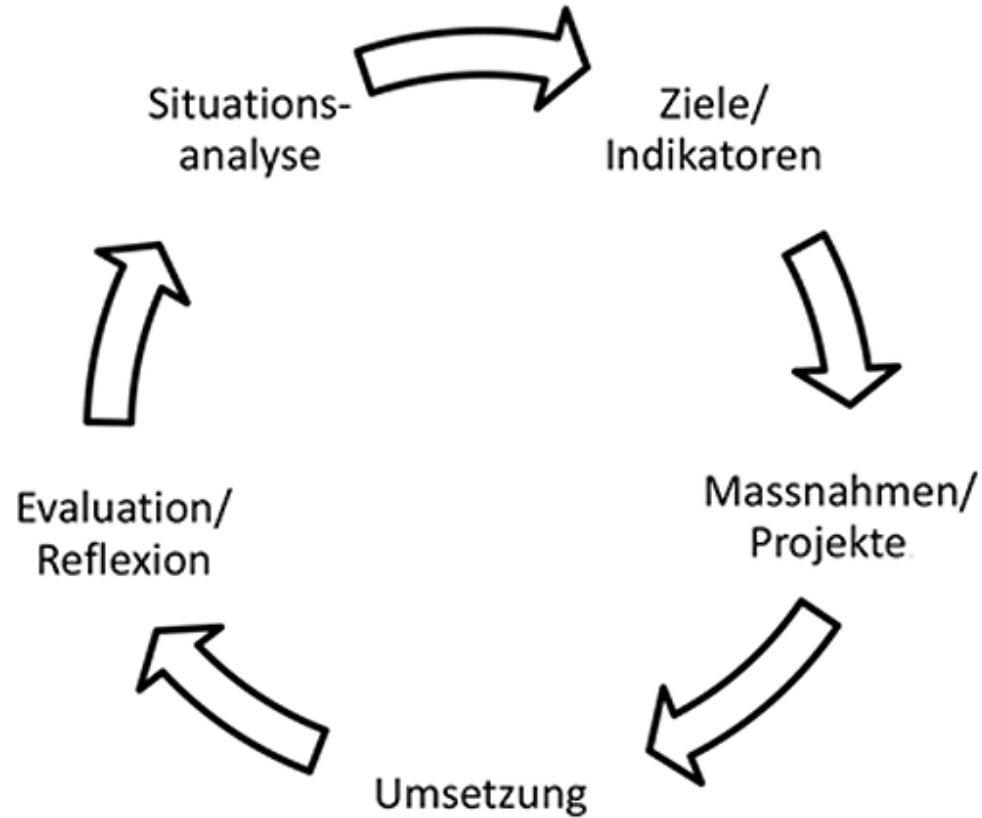
Das Schweizerische Netzwerk unterstützt, zusammen mit kantonalen und regionalen Netzwerken, Schulen in der Gestaltung von gesunden und nachhaltigen Lern-, Lebens- und Arbeitsräumen.

# SETTINGANSATZ



Wie?

## PROZESSSCHEMA



[www.education21.ch/de/ge-samtschulischer-ansatz](http://www.education21.ch/de/ge-samtschulischer-ansatz)

# PHASEN DER PROBLEMLÖSUNG IN SOZIALEN ORGANISATIONEN

NACH MARVIN WEISBORD

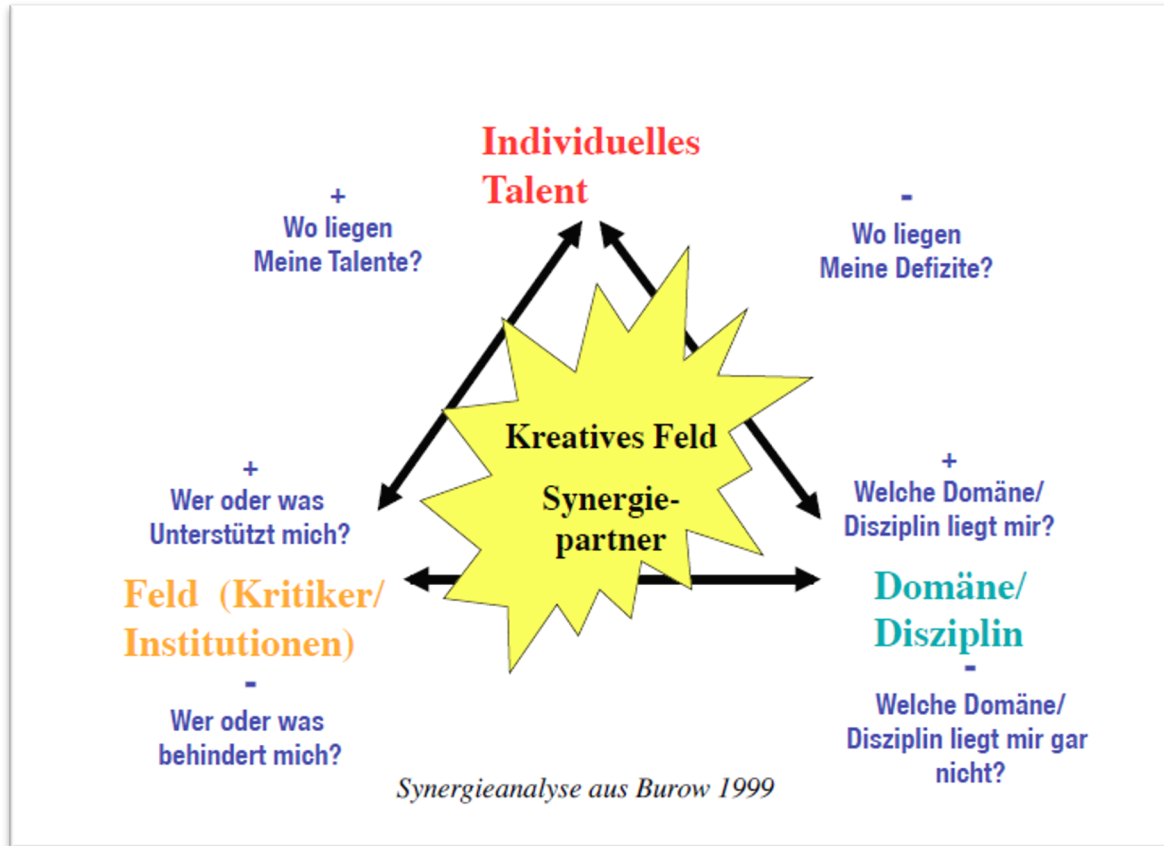
- 1900 Experten lösen Probleme.
- 1950 „Alle“ beteiligen sich an der Lösung von Problemen.
- 1965 Experten beginnen, ganze Organisationen zu entwickeln.
- Heute: Jede und jeder ist gefordert, einen persönlichen Beitrag zur Entwicklung des sozialen System zu leisten, in welchem sie/er arbeitet.

Wie?

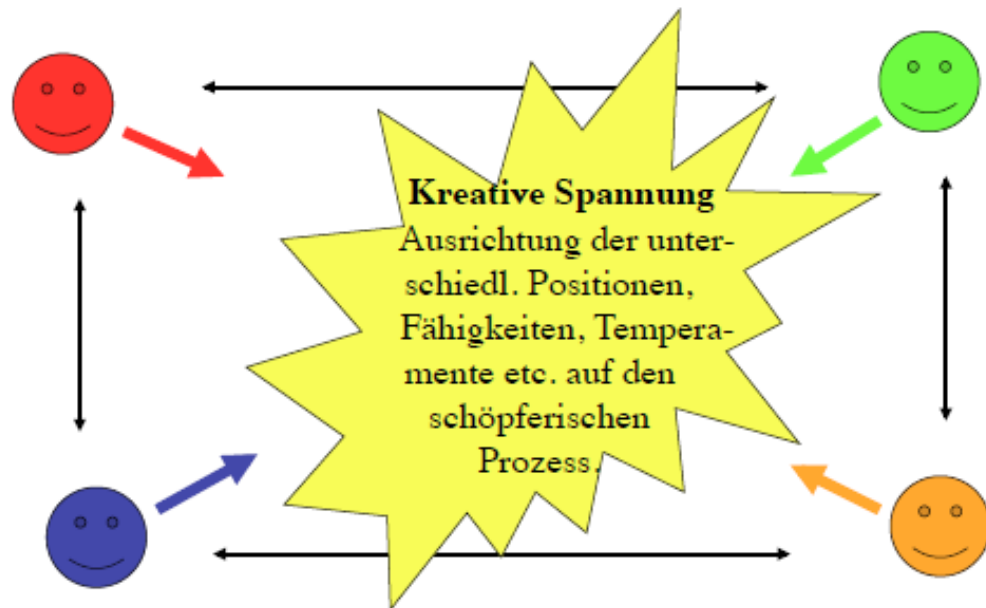
# DAS NEUE PARADIGMA

OLAV-AXEL BUROW

- Das Ende von extern kontrollierten und durch exklusive Experten vorangetriebene Problemlösungen.
- Alle stehen vor der Herausforderung, Problem-Lösungsexpertinnen und -experten zu werden.
- Wandel kann nur durch Selbstorganisation und Partizipation erfolgreich sein.



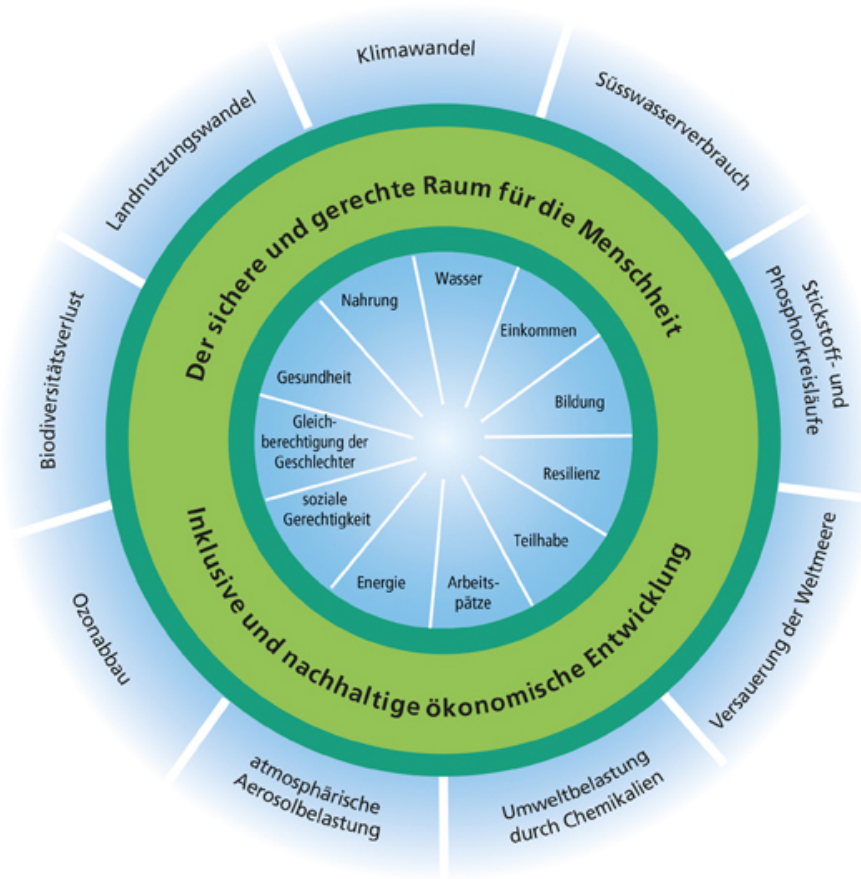
## Das Kreative Feld entsteht aus der Kooperation profilierter Egos





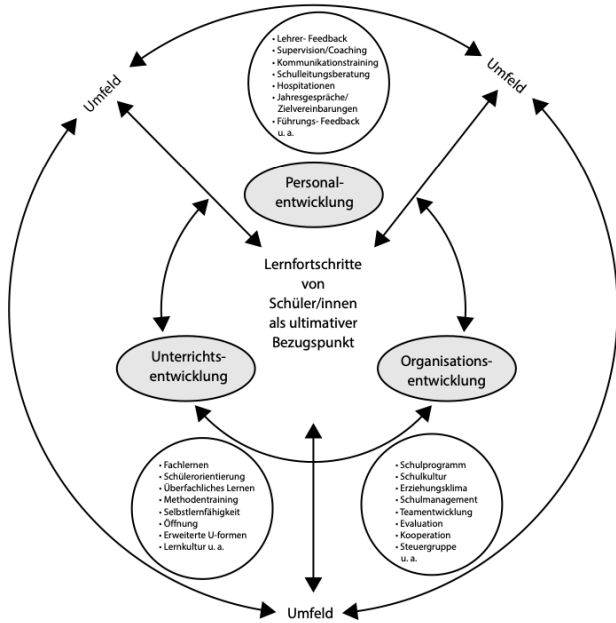
Wie kann der Prozess gelingen?

# DOUGHNUT-MODELL ALS GRUNDLAGE ZUR VERSTÄNDIGUNG?



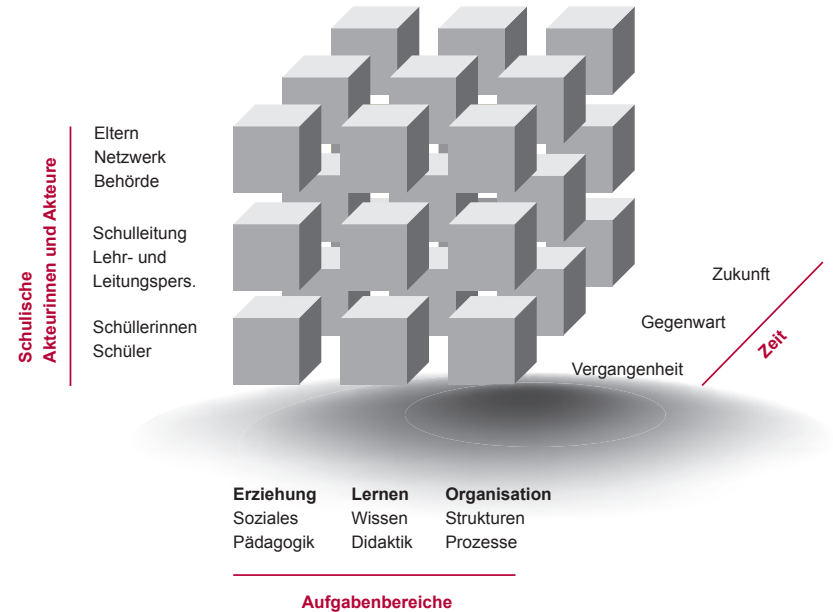
Raworth, 2012

## DREI-WEGE-MODELL



H.G. Rolff

## SCHUL-KULTUR-WÜRFEL: EIN ANALYSEMODELL FÜR SCHULKULTUR



PHBern

# UNSERE GESCHICHTE



Anregungen für den Austausch zu  
einem BNE-Konzept für die ganze  
Schule....

*Herzlichen  
Dank*