

Qualität
Information
Austausch
Lehrpersonen
Erziehung
Eltern
Schulerfolg
Brückenbauer/innen
Bildung
Vorstand
Elterndelegierte
Projekte
EMW
Mitarbeit
Schulleitung
Elternrat
Gesundheit
Mitsprache
Integration
Mitarbeit
Mitbestimmung
Elternbildung
Unterstützung
Elterntreff
Schule
Schulklima
Elternforum

www.elternmitwirkung.ch



ELTERN MIT WIRKUNG – EINE CHANCE FÜR ALLE

VERSION VOLKSSCHULE DEZEMBER 2018
MMC MAYA MULLE COACHING

DIE HALTUNG DER SCHULE DEN ELTERN GEGENÜBER

- Festungsschule:
«Eltern gehören nach Hause und nicht in die Schule»
- bei Bedarf einladende Schule:
«Eltern sind willkommen, wenn die Schule sie ruft»
- Schule der offenen Tür:
«Schule ist für Eltern jederzeit offen»
- Erziehungs- und Bildungskooperation:
«Eltern, Lehrpersonen sowie Personen und Institutionen der Gemeinde arbeiten eng zusammen»

Quelle: Sacher, 2014, S. 148

INSTITUTIONALISIERTE ELTERNMITWIRKUNG GEHÖRT ZU EINER GUTEN SCHULE



Inhalte

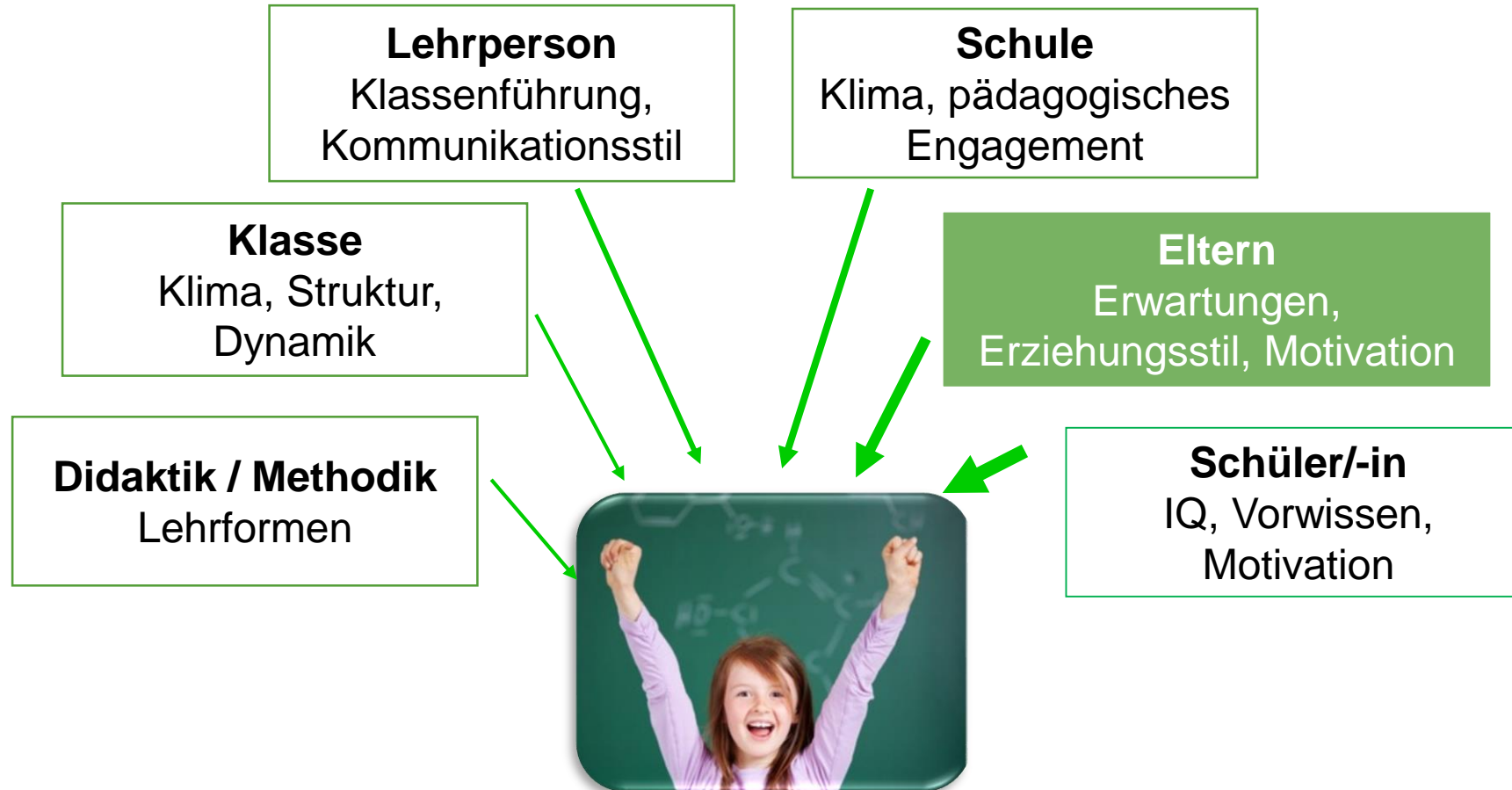
- Was macht unsere Schule zur guten Schule?
- Was ist Aufgabe der Schule, welche Rolle haben die Eltern ?
- Was brauchen Eltern, damit sie ihre Rolle wahrnehmen können?
- **Wie können wir die Ressourcen der Eltern nutzen?**
- **Wie können Eltern uns entlasten?**

ELTERN UNTER DRUCK

- Schulerfolg abhängig vom Bildungskapital, den Bildungsaspirationen und Migrationsgeschichte
- Frühe Förderung → Bildungsschere öffnet sich
- Negative Berichte über die Schule in den Medien
- Pisa-Ergebnisse, Lehrplan 21, neue Lernformen
- Digitale Medien und ihre Auswirkungen
- Wirtschaftliche Situation, Vereinbarkeit Beruf und Familie
- Wertevielfalt
- Familienfeindliche Lebenswelt
- Sprachlosigkeit, Perspektivenlosigkeit, Terror

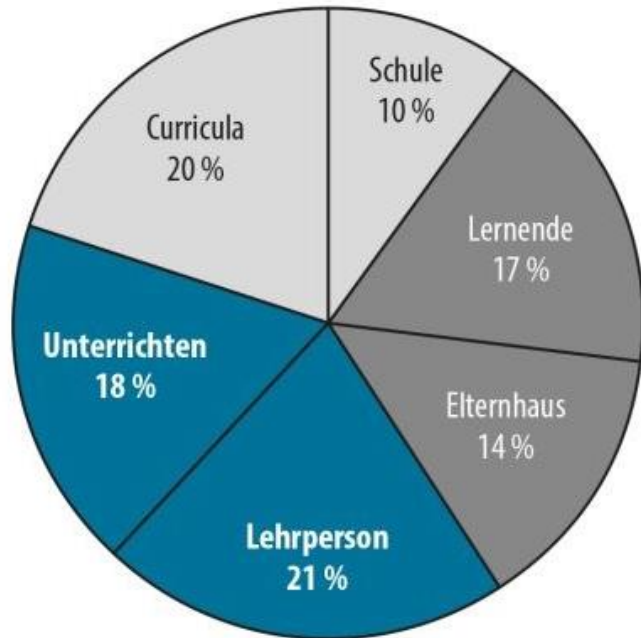


SCHÜLERLEISTUNGEN



Angaben PD Dr. Markus Neuenschwander, Lehrerinnen und Lehrerbildung Universität Bern, Umfrage 2003

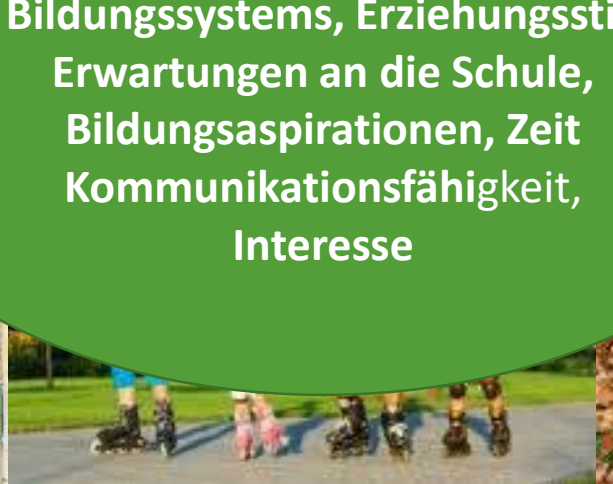
ERZIEHUNGS-PARTNERSCHAFTEN



- Eltern kennen die «Sprache der Schule» John Hattie
- Transparenz: inhaltlich und von den Rollen her
- Austausch über Bildungs-, Erziehungs- und Gesundheitsthemen
- Gespräche auf Augenhöhe
- Belehrung versus Dialog
- Blick auf Gemeinsames

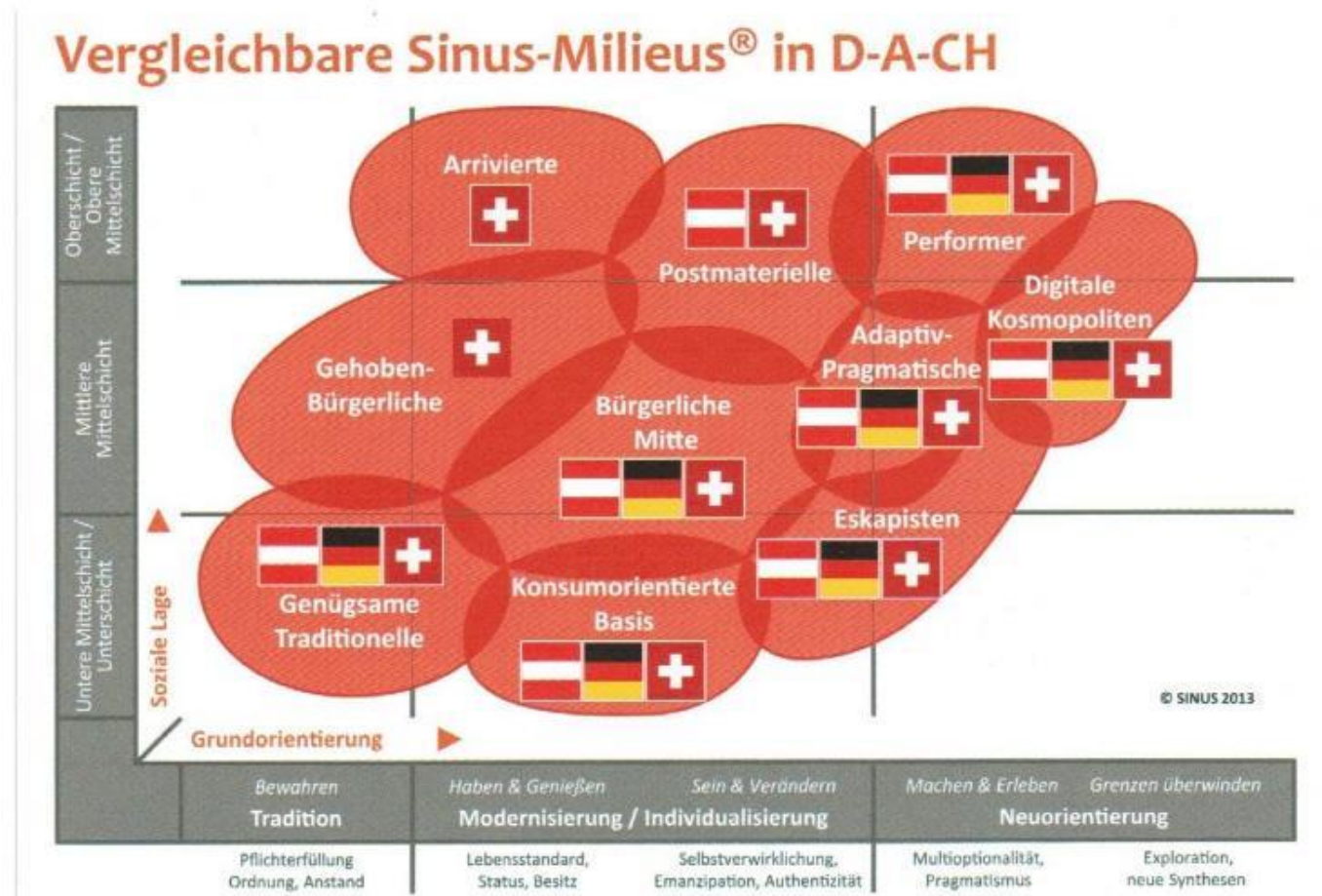
Ergebnisse Hattie Studie, 2014

ELTERN UNTERSCHIEDEN SICH



Es geht um
Werte, Know-how, Erfahrungen,
Ressourcen, Kenntnisse des
Bildungssystems, Erziehungsstil,
Erwartungen an die Schule,
Bildungsaspirationen, Zeit
Kommunikationsfähigkeit,
Interesse

ELTERN UND IHRE ERWARTUNGEN



FORMEN DER ELTERNKONTAKTE

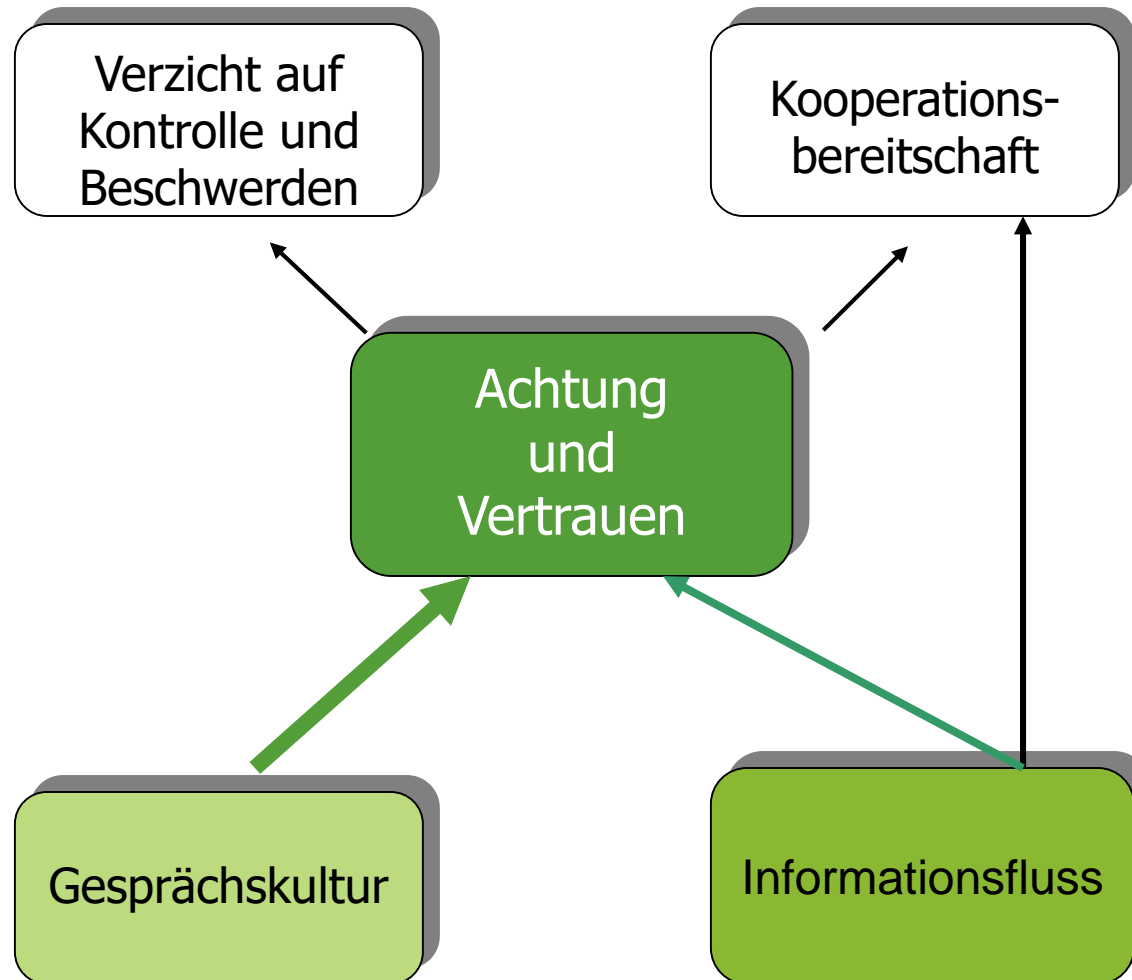
- Elternarbeit
- Elternmitwirkung individuelle Ebene
- Elternmitarbeit
- Elternmitsprache
- Elternmitbestimmung
- Elterneinbezug, Elternbeteiligung, Elternteilhabe
- Elternbildung
- Erziehungs- und Bildungspartnerschaften

Institutionalisierte
Elternmitwirkung

VON DER ELTERNARBEIT ZUR ELTERNMITWIRKUNG

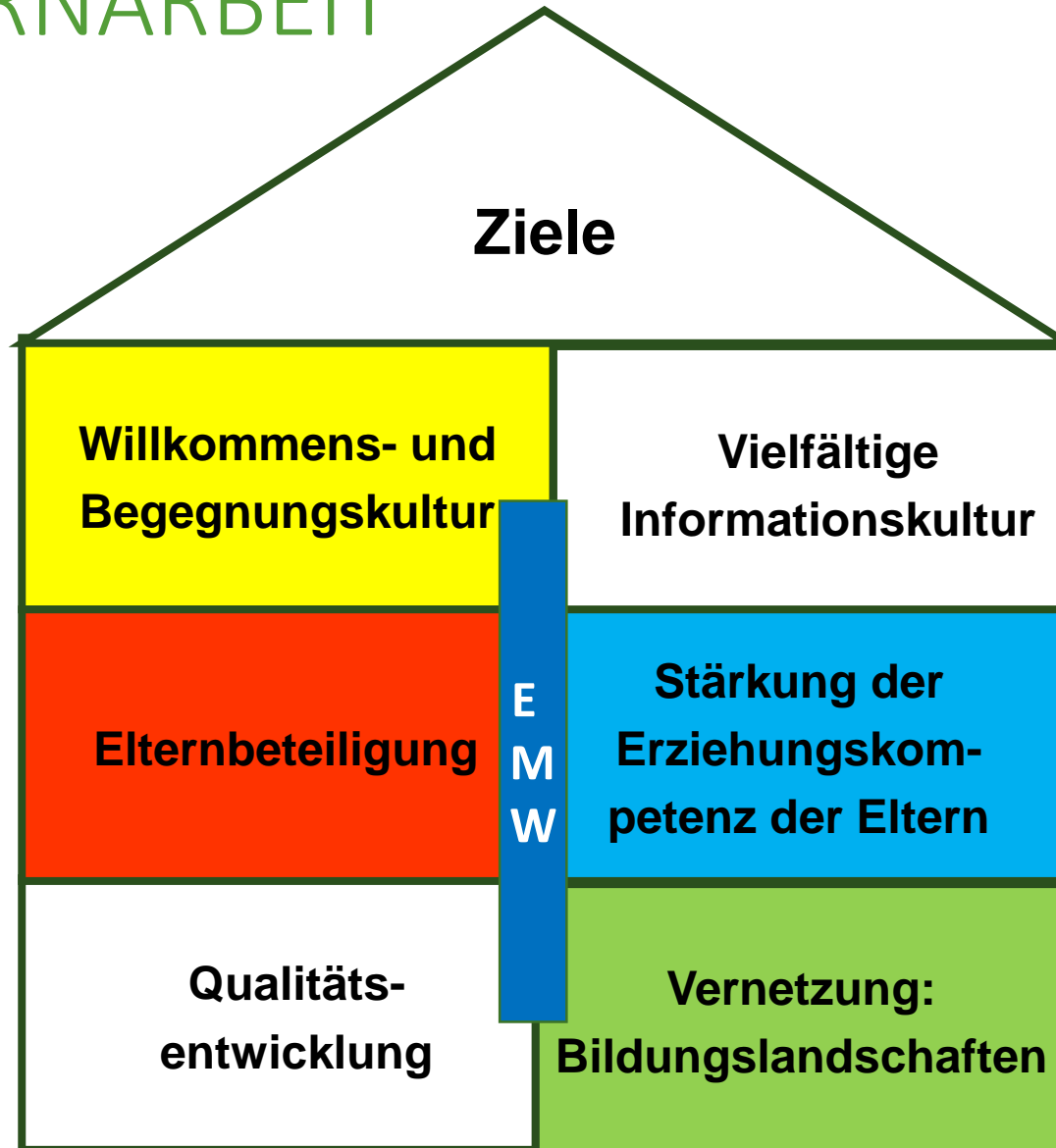


VERTRAUEN ALS BASIS DER ZUSAMMENARBEIT



Quelle: Wirkmodell, W. Sacher

GELINGENDE ELTERNARBEIT



W. Sacher, Vodafone Studie, 2014

ELTERNMITWIRKUNG IST...

Information und
Begegnungen

Verbindlich,
partnerschaftlicher
Dialog

Unterstützung der
Schule
Schulentwicklung

Austausch unter
den Eltern und mit
der Schule



Elterncafé,
Begegnungsorte mit
Schulleitung und
Lehrpersonen

Elternbildung

Feste, Anlässe,
Rituale

ELTERN-BETEILIGUNG

Gemeinsame
Projekte

Qualitäts-
entwicklung mit
interessierten
Eltern

Elternkonferenz
Sounding Board
Critical Friends

Anhörung bei
Meinungsbildungs-
prozessen

Unterstützung der
Schule

Mitarbeit in
Arbeitsgruppen



ERFOLGSKRITERIEN

- Klare Fokussierung auf Themen
- Elternmitwirkung in der Strategie der Schule
- Angebote basieren auf den Jahreszielen der Schule
- Elterndelegierte werden beteiligt
- Die Schulleitung und Lehrvertretungen nehmen an Sitzungen teil
- Mehr als Kuchen backen bedeutet Diskussion über heikle Themen
- Systematisches Einholen von Elternfeedback stärkt die Elternzufriedenheit (Rückmeldungen!)
- Elterndelegierte brauchen klar definierte Funktionen und Austausch mit den Klassenlehrpersonen und der Schulleitung
- Aufbau von Brückenbauer/innen
- Einbezug der Schülerinnen und Schüler

Die Schule hat
den Lead

EMW MIT MIGRANTEN/-INNEN

So kann die Mitwirkung gefördert werden:

- Feste Sitze in den Gremien für grosse Ethnien
- Kontaktpersonen – Brückenbauer/innen
- Arbeitsgruppe Integration
- Anlässe mit interkulturellen Vermittlern/-innen
- Gesprächsgruppen, Elterncafés
- Einladungen speziell



ELTERN ERHALTEN EINE STIMME



- Elterndelegierte sind demokratisch gewählte Ansprechpersonen mit klaren Kompetenzen.
- Sie sind loyal der Schule gegenüber

Die Schule profitiert!

ELTERN MIT WIRKUNG

- unterstützen die Schule in Projekten
- arbeiten, denken, sprechen, planen mit und setzen um
- kennen die Anliegen der Eltern
- sind vernetzt im Quartier, der Gemeinde
- kennen andere Kulturen und bauen Brücken
- bringen eine Aussensicht ein und
- tragen als **Critical Friends** zur Qualität der Schule bei und sind loyal der Schule gegenüber



- Wertschätzende Haltung
- Unterstützung durch die Schulleitung
- Demokratische Wahlen
- Weiterbildung für Elterndelegierte
- EMW ist freiwillig und ehrenamtlich
- Räume stehen zur Verfügung
- Budget
- Zusätzliche Gelder für Projekte

INFORMATION UND KOMMUNIKATION

Intern

- Sitzungen und Protokolle
- Webseite, (Intranet)
- WhatsApp (mit Telefonfunktion)
- Threema, CH, kostenpflichtig, Wire, CH kostenlos, Snapchat
- Shubidu
- Dropbox, Padlet, Google Docs

An alle Eltern

- Webseite
- Infostand am Besuchsmorgen
- Präsenz an Anlässen
- Quartalsbrief
- Newsletter, Bulletin
- Facebook, Blog
- Instagram

Zu Beachten:

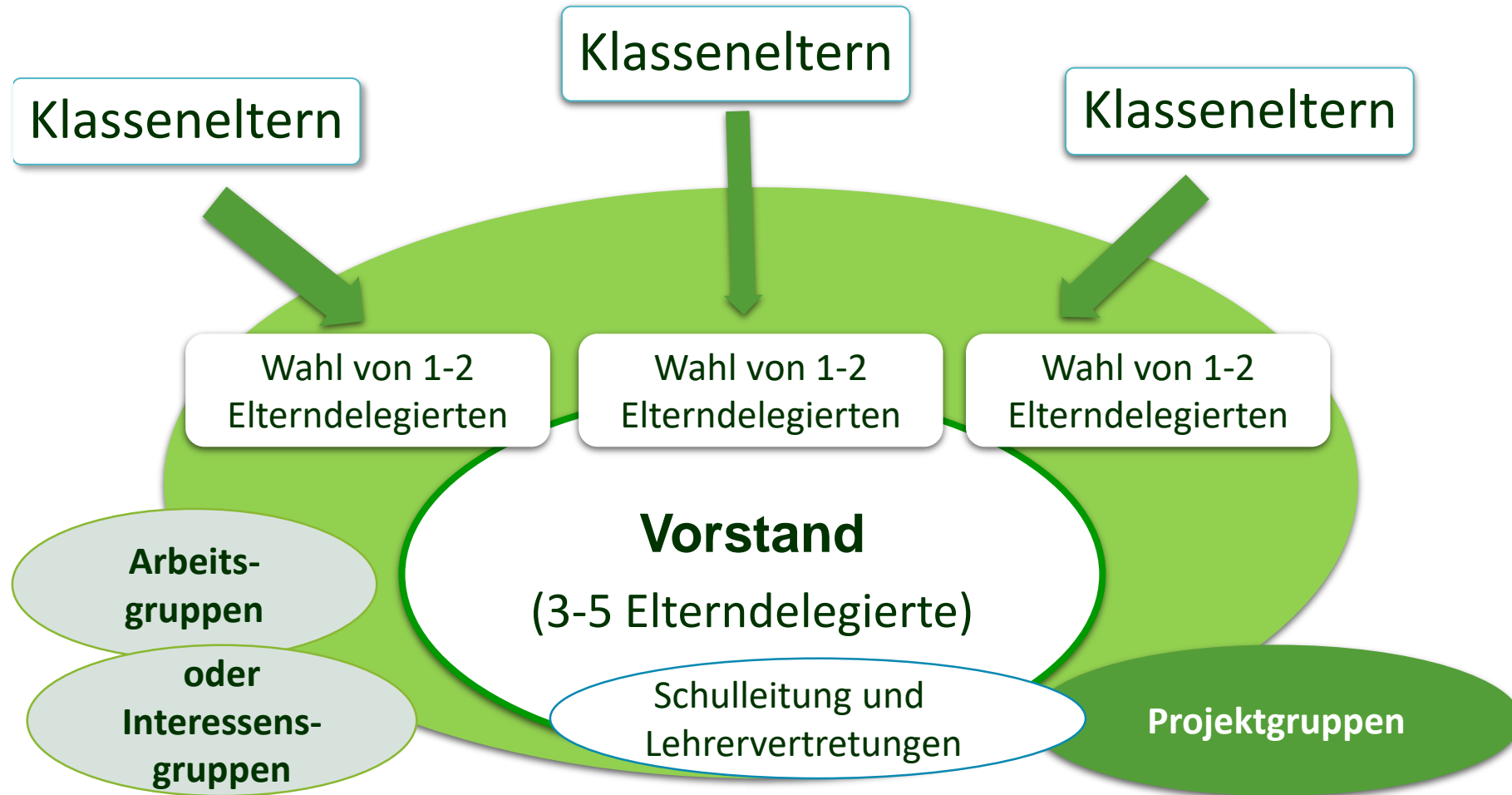
- End-to-End Verschlüsselung
- Datenschutz
- Vorbildfunktion
- Kosten
- Newsletter Fachstelle Elternmitwirkung und Facebook der Fachstelle

GRENZEN

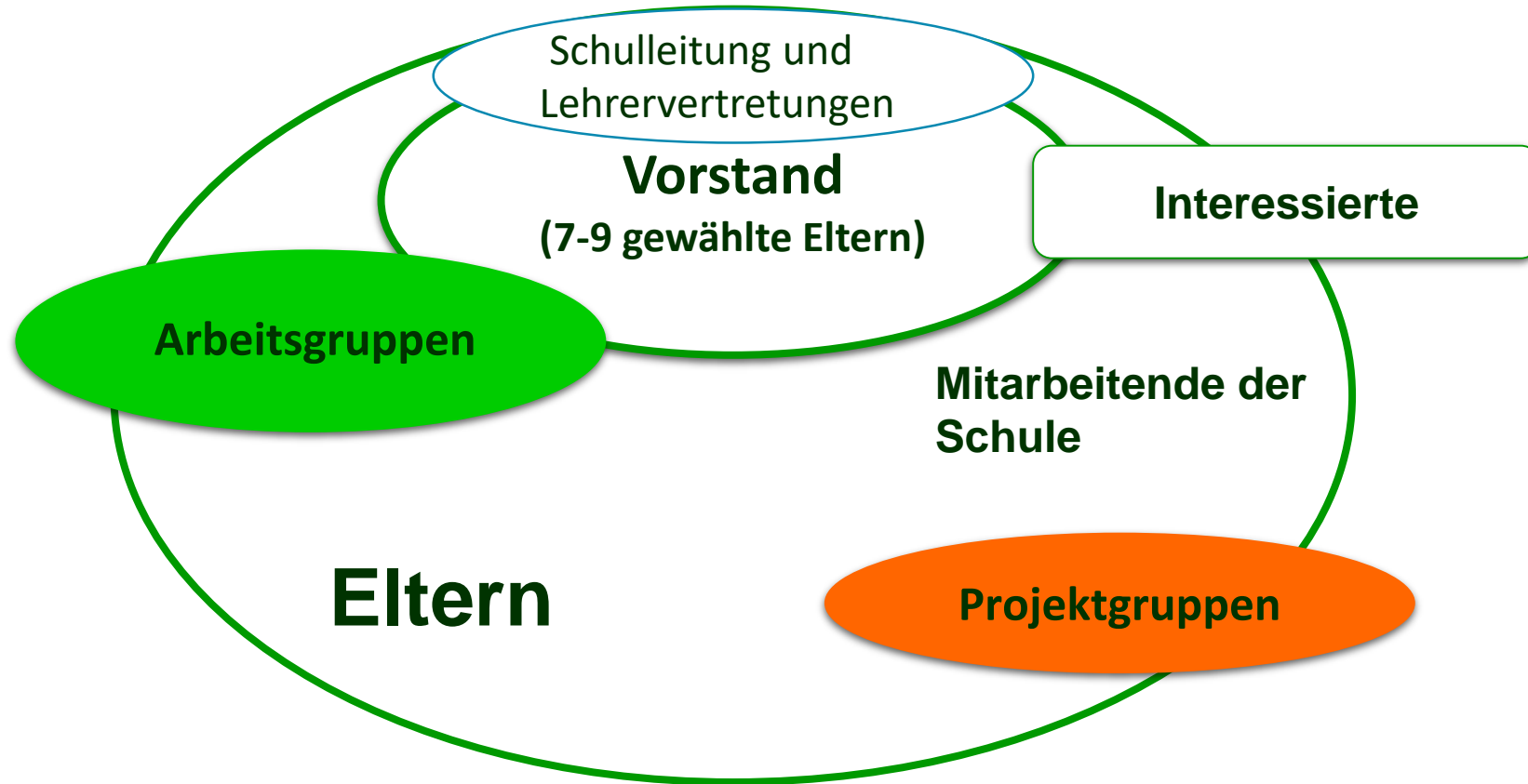


- Pädagogisch-didaktische Entscheidungen
- Beurteilung von Lehrpersonen
- Personelle Entscheide
- Schüler-Zuteilung und Abteilungsbildung
- Probleme eines einzelnen Schulkindes
- Einzelinteressen

ELTERNRAT



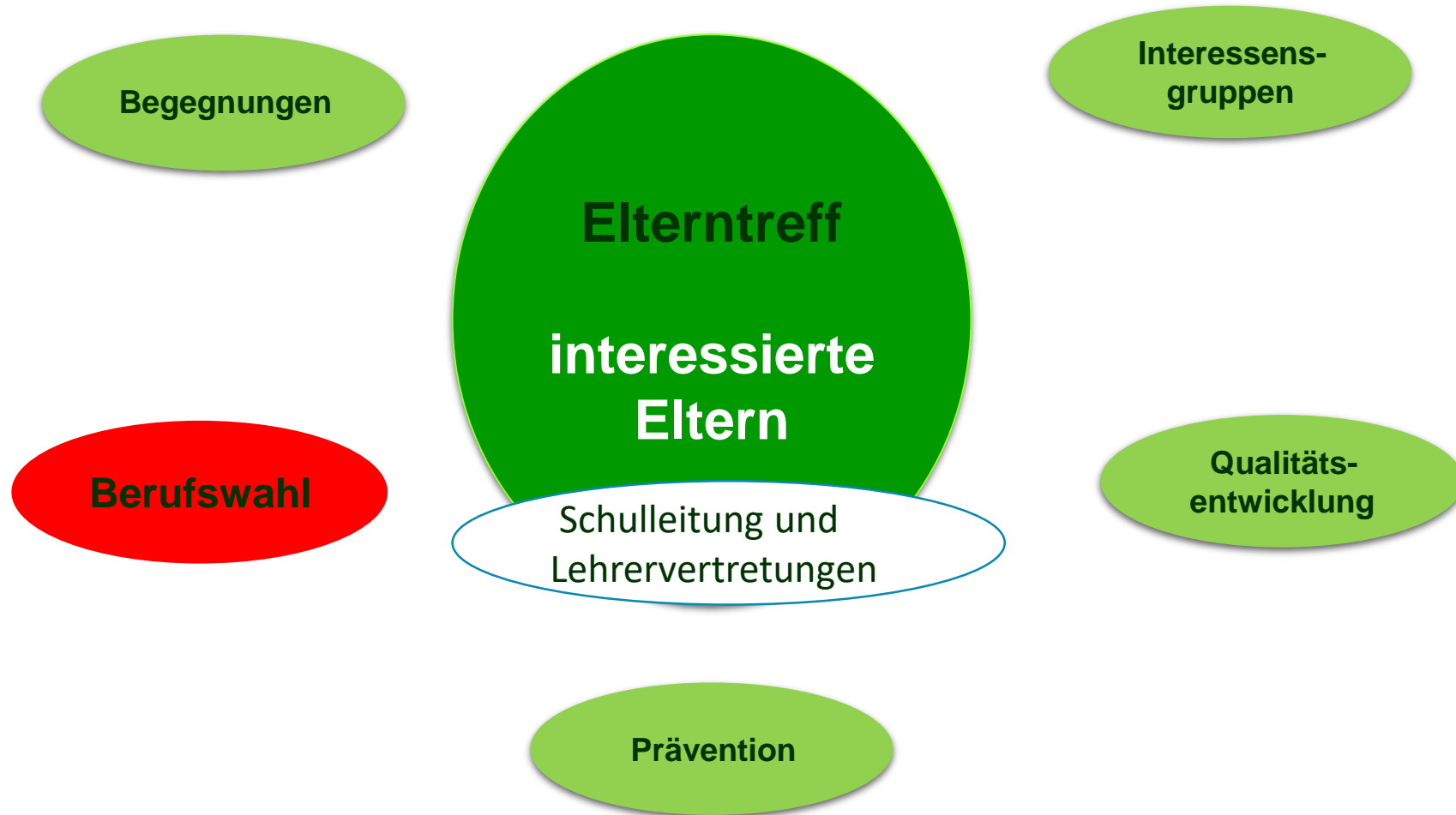
ELTERNFORUM



ZU ÜBERDENKEN

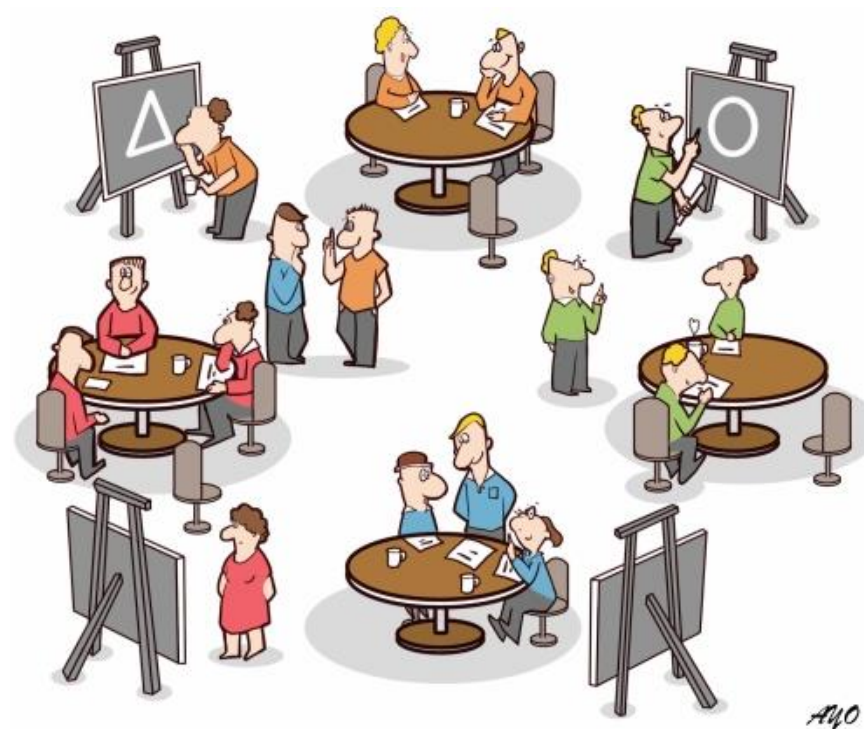
- Regelmässige Eltern-Cafés
- Elternkonferenzen zur Qualitätsentwicklung
- Transition Vorschule – Schule
- Standards für die Elternarbeit

ELTERNTREFF - ELTERNCAFÉ - ROUND TABLE



PROJEKT- UND ARBEITSGRUPPEN

- sind für alle und entlasten den Vorstand



AUFBAU DER ELTERNMITWIRKUNG

1.

- Schulinterne Auseinandersetzung mit dem Thema
Weiterbildung für die Behörde, Schulleitung und Lehrerschaft,
Standortbestimmung
- Strategischer Entscheid

2.

- Information der Eltern
- Bildung einer Spurgruppe (Interessierte Eltern, SL, Vertretung Lehrerschaft)
- Erarbeitung eines Reglements

3.

- Stellungnahme der Lehrerschaft zum Reglemententwurf
- Genehmigung durch die Schulbehörde / ev. Schulleitung
- Inkraftsetzung, Wahlen, 1. Sitzung
- Evaluation, Auflösung der Spurgruppe

BEISPIELE

- Elterncafé
- Elternbildung
- Elterntraining
- Elternratgeber
- Digitale Medien
- Pausenplatzgestaltung
- Pausenkiosk
- Schulweg
- Geld und Konsum
- Basketballnight
- Schulprogramm
- Freizeitgestaltung
- Ferienpass
- Grenzen setzen
- Gewalt
- Lernen lernen
- Respekt
- Sexuelle Übergriffe
- Eltern unterrichten
- Energieprojekt
- Aufgabenbetreuung
- Mittagstisch
- Schulentwicklung
- Berufe und Hobbies vorstellen
- Ressourcenpool
- Webseite
- Suchtprävention

ELTERNMITWIRKUNG



- Andresen, S. (2008). Die Familie im Spannungsfeld von Rechten und Pflichten. Vorgänge, 3, 16-22
- Bartscher, M.; Bosshammer, H.; Kreter, G.; Schröder, B. 2010, Bildungs- und Erziehungspartnerschaften, Rahmenkonzeption für die konstruktive Zusammenarbeit mit Eltern in Ganztageschulen. Der GanzTAG in NRM, Jg.6, 2010, Heft 18, Seite 40
www.ganztag-nrw.de/movies/GanzTag_Heft_18.pdf
- Henderson, A. T.; Berla, N. (Eds.) (1994): A New Generation of Evidence: The Family is Critical to Student Achievement. Center for Law and Education. Washington, D.C.
- Neuenschwander, M. P.; Balmer, T.; Gasser, A.; Goltz, S.; Hirt, U.; Ryser, H.; Wartenweiler, H.: (2004): Forschung und Entwicklung. Eltern, Lehrpersonen und Schülerleistungen. Schlussbericht. Bern.
- PTA/Parent-Teacher Association: National Standards for Family-School Partnerships: An Implementation Guide. USA 2009.
www.pta.org/files/National_Standards_Implementation_Guide_2009.pdf
- Sacher, W.: Elternarbeit: Lohnt der Aufwand? Lernende Schule 61/2013 (a), S. 4–7
- Sacher, W. et al., Qualitätsmerkmale schulischer Elternarbeit, www.eltern-bildung.net/pages/index.html
- Sacher, W., Elternarbeit als Erziehungs- und Bildungspartnerschaften, Grundlagen und Gestaltungsvorschläge für alle Schularten. 2. Auflage, 2014, S. 114

Elternarbeit und -mitwirkung in der Schweiz:

- https://www.schulen-aargau.ch/kanton/Dokumente_offen/brosch%3%BCre%20schule%20eltern.pdf
- www.elternmitwirkung.ch
- www.mayamullecoaching.ch/partnerschaften_downloads.html
- EMW im Kanton Thurgau: www.pk.tg.ch/xml_40/internet/de/application/d16299/f16669.cfm, Aktueller Bericht:
http://schulblatt-thurgau-newsletter.ch/5_2016/
- www.elternmitwirkung.ch/fileadmin/user_upload/Lesenswertes/2013_SchulblattAG_SO_10-2013.pdf

INFORMATIONEN UND BERATUNG



Weitere Informationen:

www.elternmitwirkung.ch

mmc maya mulle coaching

Bergstrasse 4

8157 Dielsdorf

Tel 044 380 03 10

info@mayamullecoaching.ch

